



Círculos de Salud

És una **xarxa social avançada** per a persones amb diversitat funcional que pretén:

- Evitar l'aïllament social
- Personalitzar els programes de rehabilitació i continguts
- Generar coneixement per a la comunitat científica
- Estandarditzar la classificació de la discapacitat

A qui va dirigit?



Persones amb
discapacitat



Metges/terapeutes



Cuidadors



Institucions



Voluntaris



Farmacèutics

Utilitza el programari lliure!

S'utilitza de l'eina de gestió de continguts Liferay perquè...

- està escrit en Java
- és de programari lliure
- utilitza el model - vista - controlador
- ha estat un èxit a les webs de Lufthansa o Benetton



Utilitza el programari lliure!

També s'utilitzen...

- servidor d'aplicacions
- gestor de base de dades
- servidor de missatgeria instantània
- servidor de correu
- editor d'ontologies



Ús	Objectiu
Classificació internacional de la funcionalitat	Estàndard de la qualitat de vida del pacient fet per la OMS
Eines d'extracció de coneixement	Obtenir una radiografia de la discapacitat
Ontologies	Representar el coneixement facilitant l'intercanvi d'informació
Aprenentatge basat en casos	Classificar i trobar persones amb un perfil comú



INICIO



PERFIL



CENTRO
DE INFORMACIÓN



TALLER
DE CONOCIMIENTO



COMUNICACIÓN

INICIO

Dirección de correo

Contraseña

Recuérdame

Acceder

[OpenID](#) [Crear cuenta](#)
[Olvidó su contraseña](#)

Buscar...



 Visor de encuesta

Indique su opinión de la red social

- a. Me da un gran soporte
- b. Me ayuda un poco
- c. No me ayuda nada

Votar

Bienvenida

Círculos De Salud se concibe como una red avanzada de redes sociales digitales dirigida, desde los principios de promoción de la inclusión social, a todas las personas, y centrada en los problemas de aquellas con diversidad funcional, abierta a la participación de profesionales de la salud, agentes sociales y familiares. Desde ella, los distintos usuarios podrán compartir experiencias, acceder a información y conocimiento, compartirla y potenciar sus opiniones, para que tengan una mayor repercusión sobre el tejido y las políticas sociales.



[PERFIL](#) » [Datos básicos](#)Título: Nombre: Apellidos: Correo: Género: Fecha de nacimiento: Lugar de residencia: Problema: Etiología: Nivel de la lesión: Unidades: Causa médica: Causa MP: Causa Traumática: Causa UM: Fecha de descubrimiento de la lesión:

Centro de referencia:

Habilitar búsqueda: Compartir indicadores de funcionamiento, discapacidad y salud: Compartir grupos de interés:

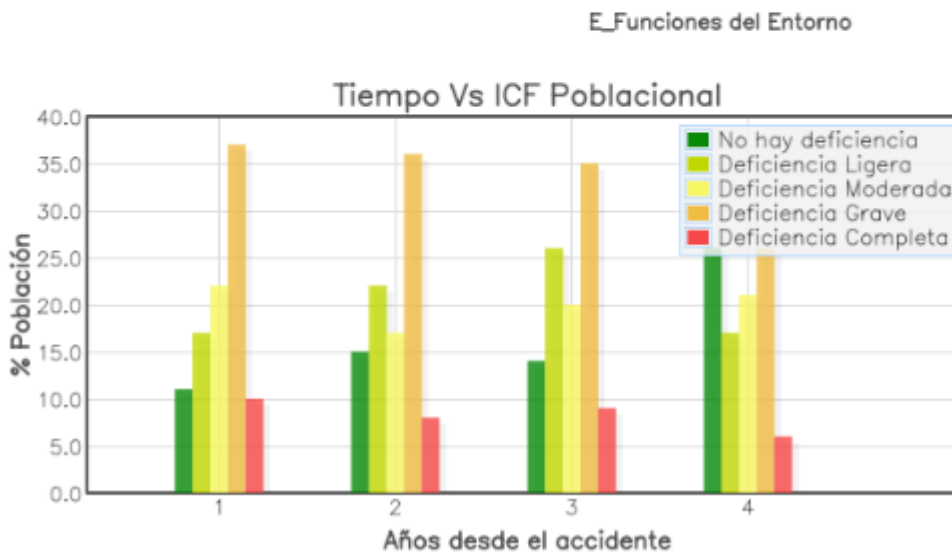
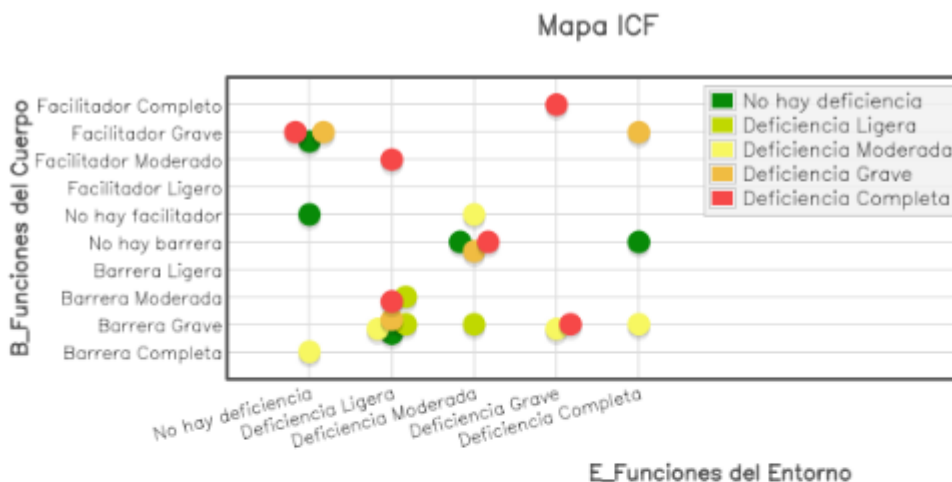
[PERFIL](#) » [Escalas](#)**Escalas pendientes:**

[ESIG](#)
[CHIEF](#)
[CIQ](#)
[Encuesta](#)
[FIM](#)
[SCIM](#)
[HAD](#)
[IBP](#)
[PHQ9](#)
[WHOQOL](#)
[Conductual](#)
[PCRS](#)
[LCFS](#)
[Barthel](#)
[DRS](#)
[GOSE](#)

Informes de las últimas escalas realizadas:

ESIG: [PDF](#) [XML](#)
CHIEF: [PDF](#) [XML](#)
Encuesta: [PDF](#) [XML](#)
FIM: [PDF](#) [XML](#)
SCIM: [PDF](#) [XML](#)
IBP: [PDF](#) [XML](#)
CIQ: [PDF](#) [XML](#)
HAD: [PDF](#) [XML](#)
PHQ9: [PDF](#) [XML](#)
WHOQOL: [PDF](#) [XML](#)
Barthel: [PDF](#) [XML](#)
DRS: [PDF](#) [XML](#)
Escala conductual: [PDF](#) [XML](#)
GOSE: [PDF](#) [XML](#)
PCRS: [PDF](#) [XML](#)

TALLER DE CONOCIMIENTO » Mapa de la discapacidad



COMUNICACIÓN



[Amigos](#)



[Bandeja de entrada](#)



[Foros de grupos de interés](#)



[Blogs](#)



[Tablón de anuncios](#)

COMUNICACION » [Foros de grupos de interés](#)



Categorías

Mis mensajes

Mis suscripciones

Mensajes recientes

Estadísticas

Usuarios excluidos

Buscar

Buscar categorías

Añadir categoría

Permisos

Categoría	Categorías	Discusiones	Mensajes	
Dolor neuropático Hace varios meses que padezco dolor neuropático, y hace poco que estoy tratándome sobre esta dolencia en el Instituto Guttmann con el doctor González y estoy muy contenta con mis progresos.	0	1	2	Acciones
Estrategias de afrontamiento	0	0	0	Acciones
Grupos focales	0	1	1	Acciones
Participación en la sociedad	0	0	0	Acciones

Mostrando 4 resultados.

Dubtes i preguntes 😊

